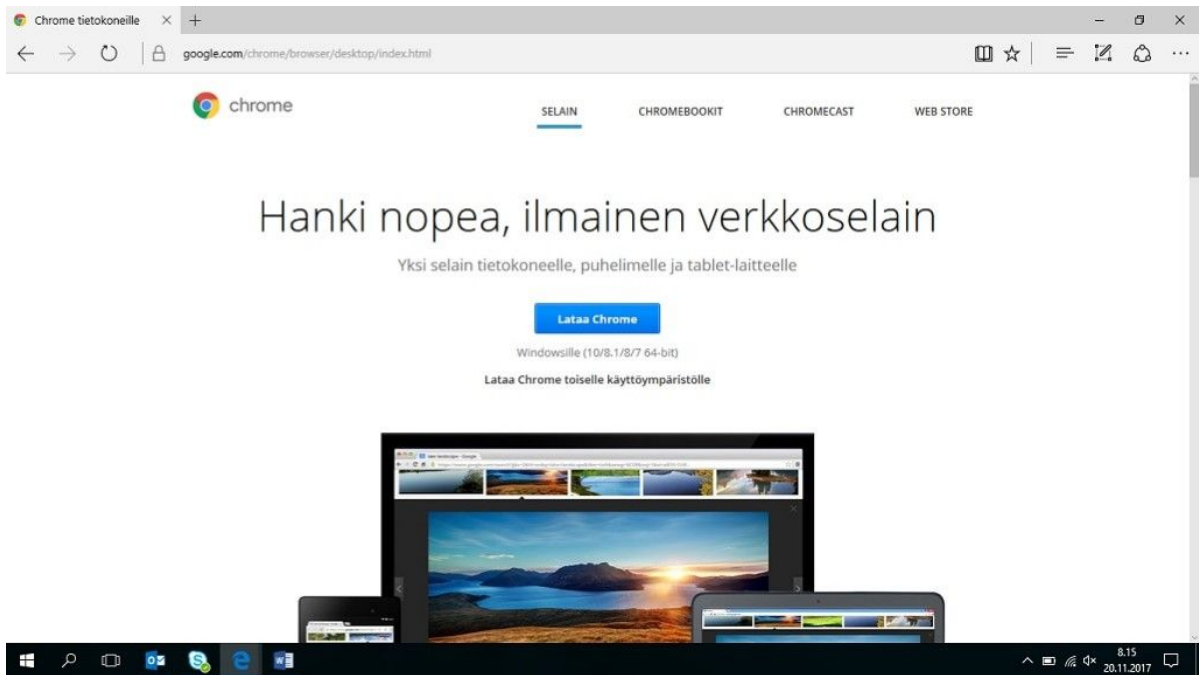
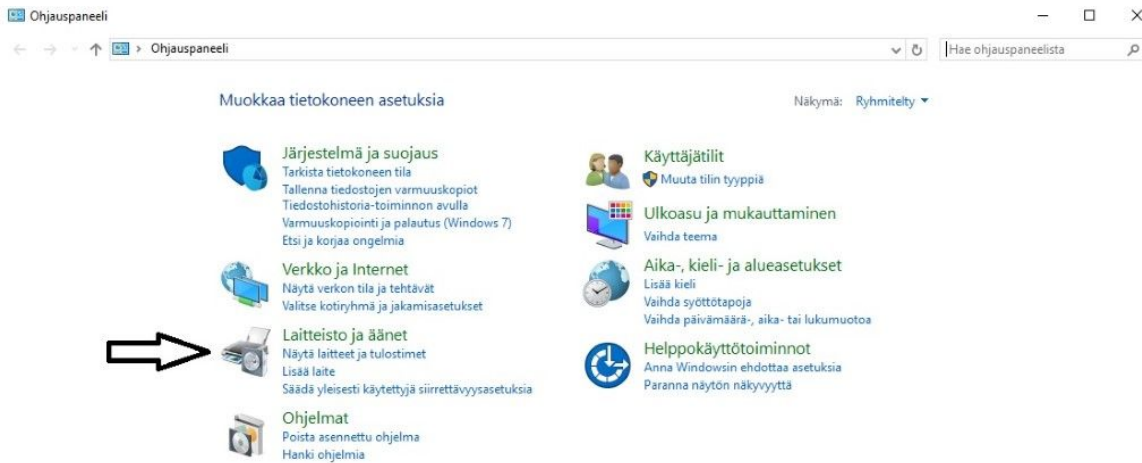


## Tarkistuslista Blackboard Collaboraten käyttöä varten

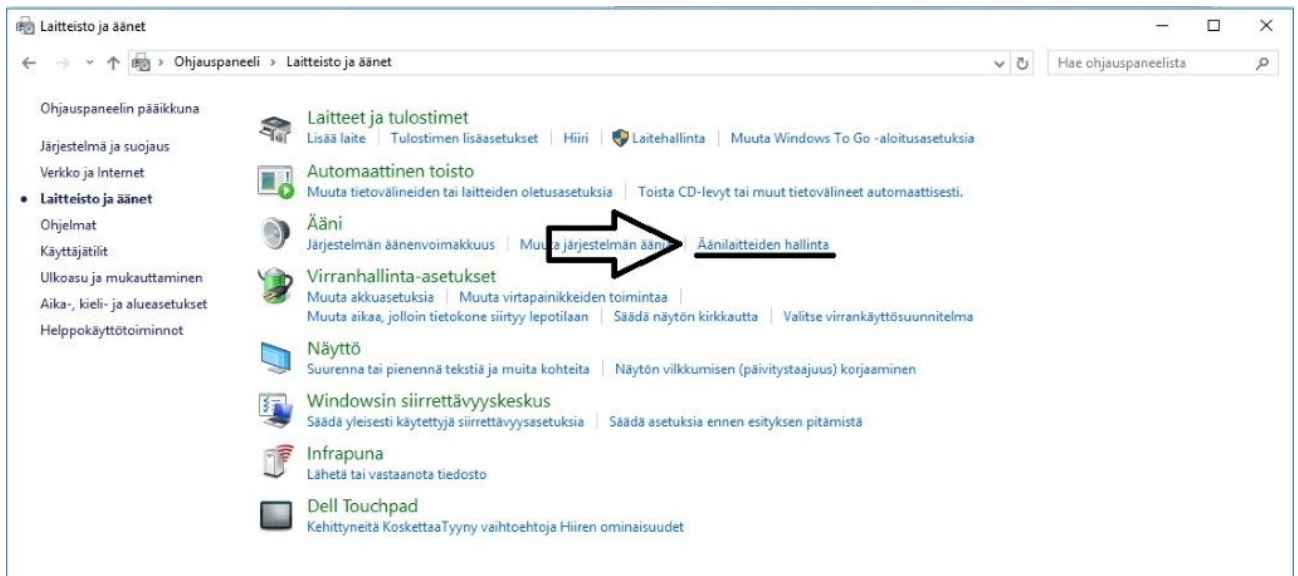
1. Testaa ensin nettiyhteytesi nopeus. Nettiyhteyden nopeuden voi testata vaikkapa nettisivulla: <http://beta.speedtest.net>. Varmista, että vaihdat testauspalvelimen Brysselissä olevaan, kuten videossa näytetään.
2. Nopeutesi on hyvä, jos latausnopeus on vähintään 10 MB / sekunnissa. Se riittää osallistumaan verkkokurssille Blackboard Collaborate -sovelluksessa
3. Asenna Chrome, sillä Blackboard Collaborate toimii parhaiten tällä selaimella. Maksuttoman Chrome-selaimen voit hankkia osoitteesta [www.chrome.com](http://www.chrome.com). Chromen nettisivulla ehdotetaan sinulle automaattisesti sopivaa selainversiota. Paina sinisestä napista ja lataus alkaa. Suorita latausohjelma loppuun ohjeiden mukaan.



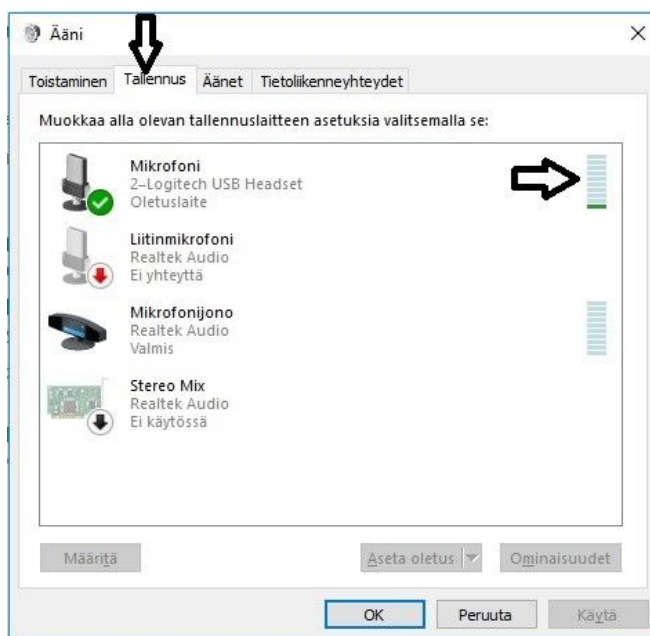
4. Seuraavaksi tarkista, että headset eli kuulokemikrofoni on kiinnitetty kunnolla omaan liitäntäänsä. Joskus uudet laitteet tarvitsevat hiukan enemmän voimaa, että laite lukkiutuu kohdalleen omaan liitäntään.
5. WINDOWS - Testaa sitten, että mikrofoni toimii oikein koneellasi. Ääniä pääset testaamaan Windowsin Ohjauspaneelissa:



a. Valitse ensin Laitteisto ja äänet.



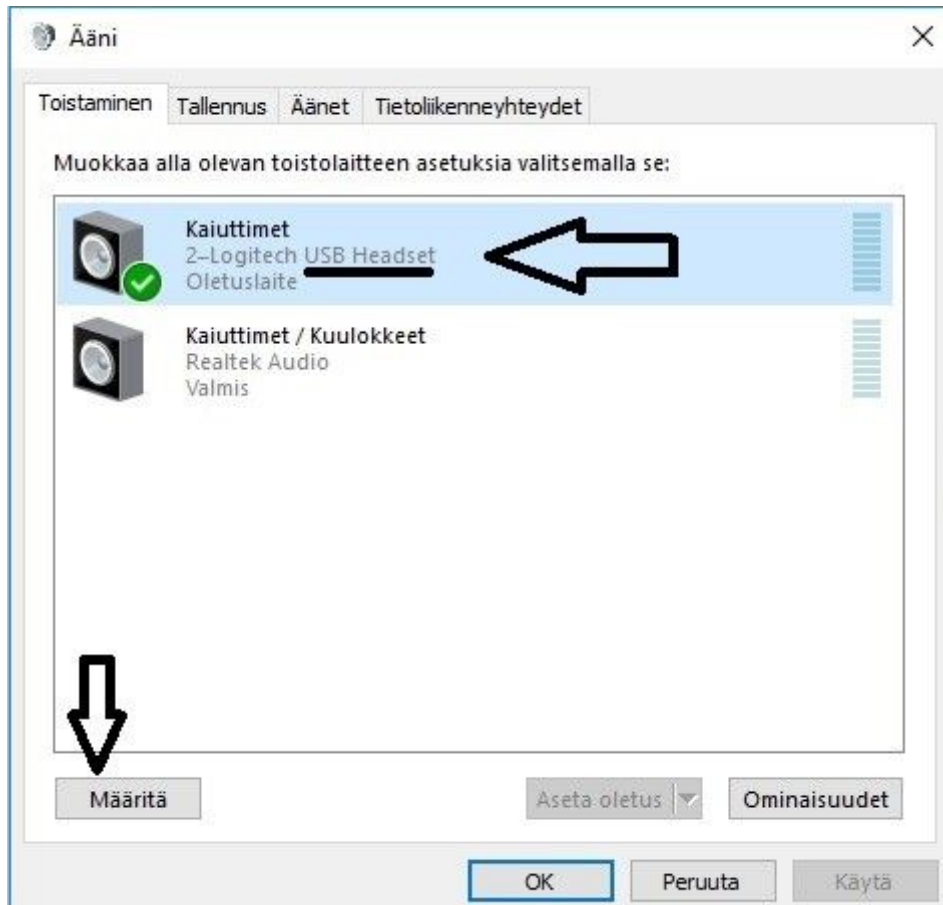
b. Valitse sitten Äänilaitteiden hallinta.



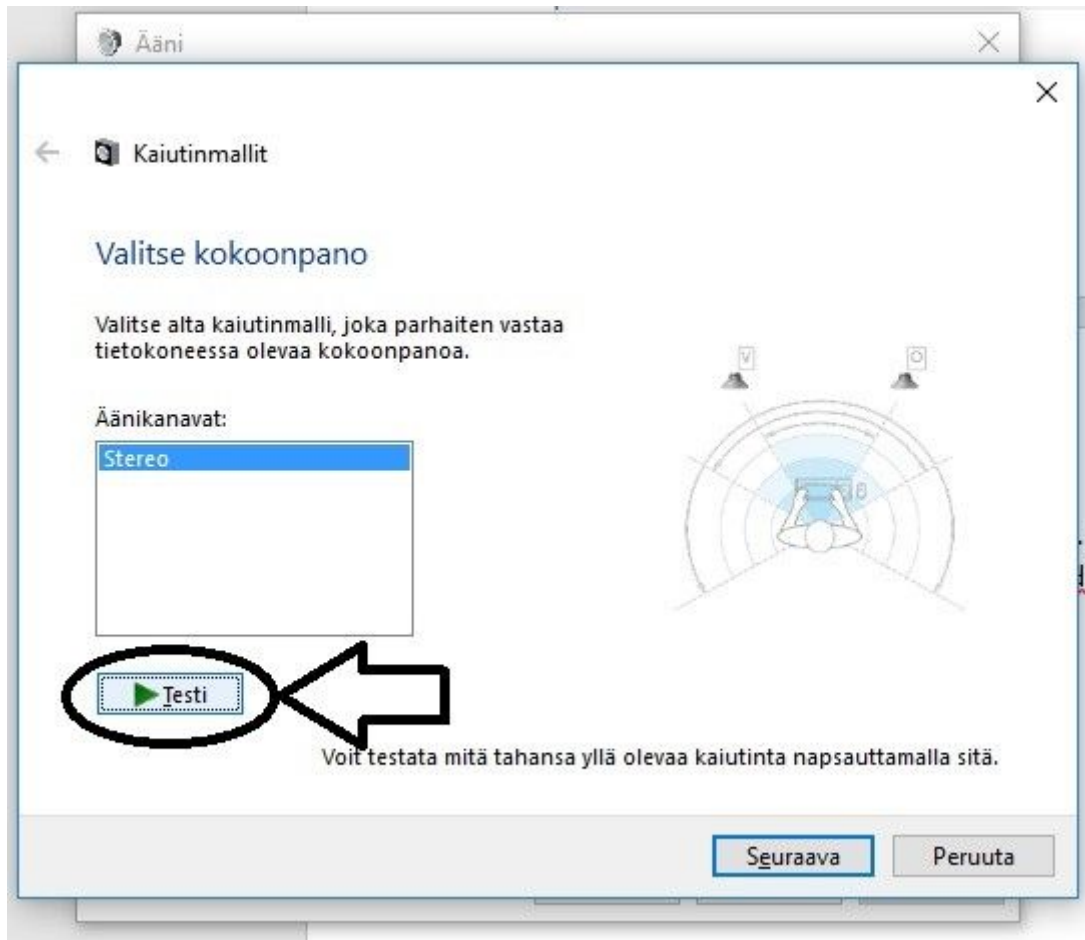
c. Lopuksi paina tallennus-välilehteä ja tarkista, että mikrofoni vihreä palkki liikkuu oikealla, kun puhut mikrofoniin. Jos vihreä palkki liikkuu, kaikki on kunnossa. Mikäli

palkki ei liiku, tarkista vielä kerran, että mikrofonisi on tarpeeksi syvällä omassa liitännässään.

- d. Voit testata äänen tulon samassa ponnausikkunassa valitsemalla toistaminen-välilehden.

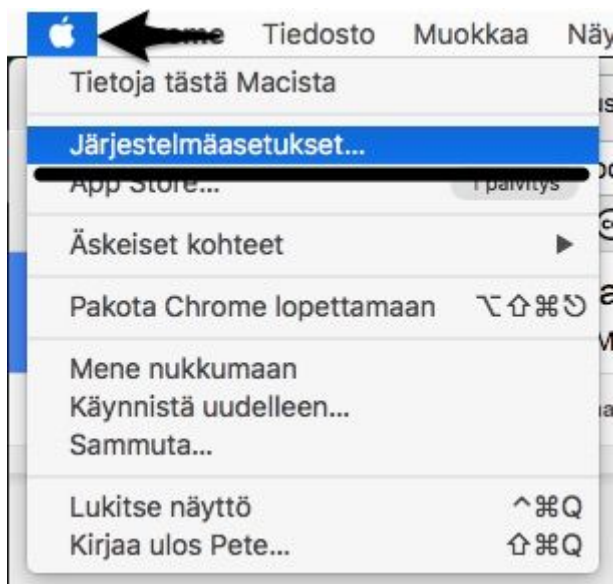


- e. Valitse toistaminen-välilehti ylhäältä. Katso, että olet valinnut (tausta sininen) oikean laitteen, tässä tapauksessa USB Headset. Paina sitten Määritä.

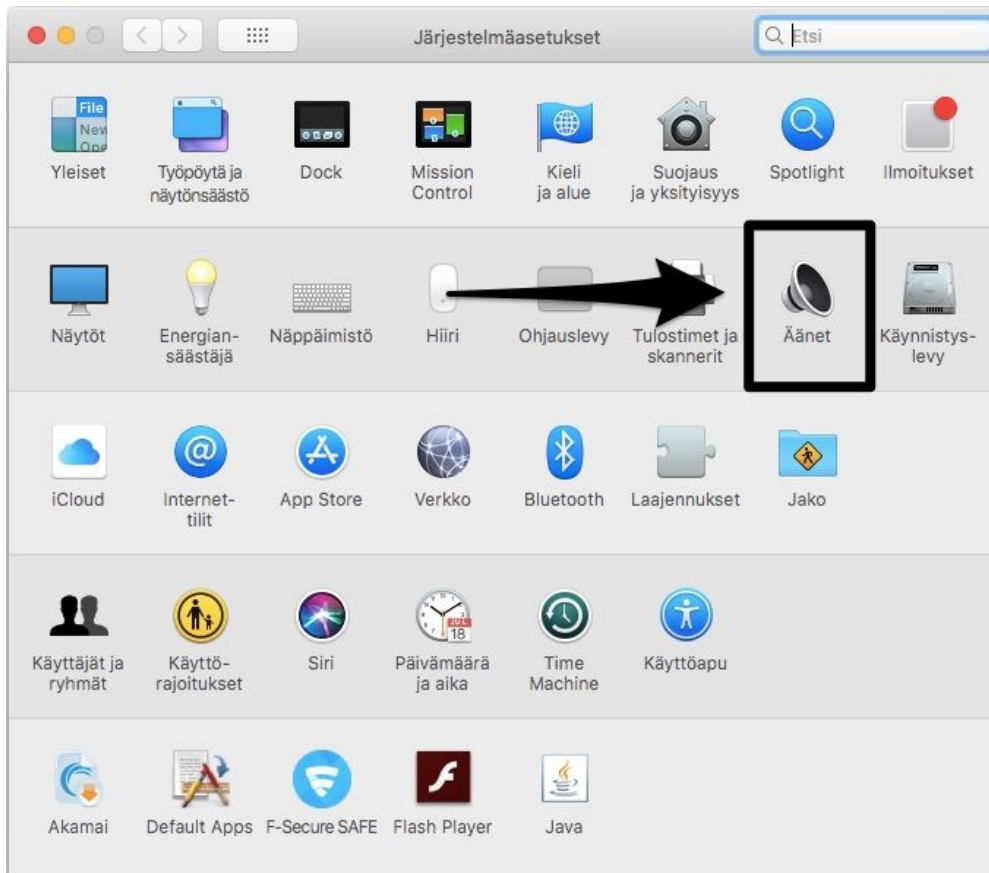


- f. Paina Testi-nappulaa. Jos ääni kuuluu, kaikki on hyvin. Mikäli ääni ei kuulu, testaa vielä kerran, että headset on tarpeeksi hyvin kiinni. Tarkista, että olet valinnut oikean laitteen testattavaksi listasta, joka näkyy kuvassa 6. Voit myös vaihtaa laitetta ja testata ääntä uudemman kerran. Jos ääni tulee hyvin ulos, voit painaa peruuta ja sulkea ponnahdusikkunat esim. oikean yläreunan x-näppäimestä tai painamalla jokaisessa ruudussa peruuta-nappulaa.

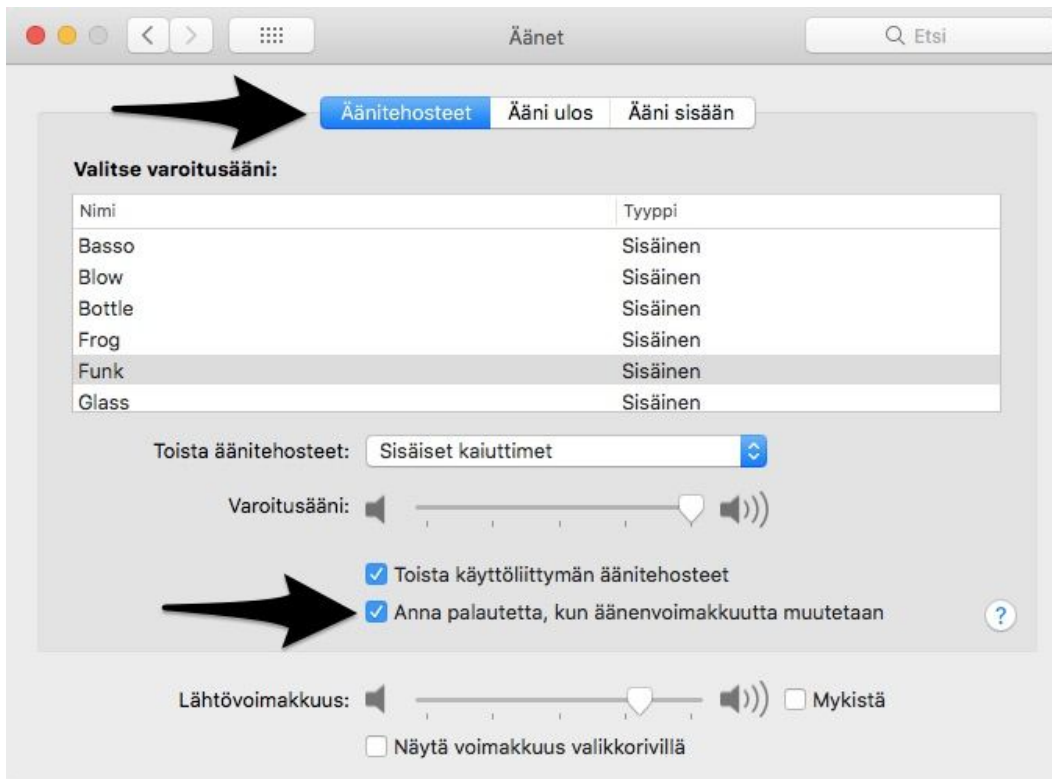
6. MAC - Klikkaa Apple-logoa ja klikkaa sitten Järjestelmäasetukset.



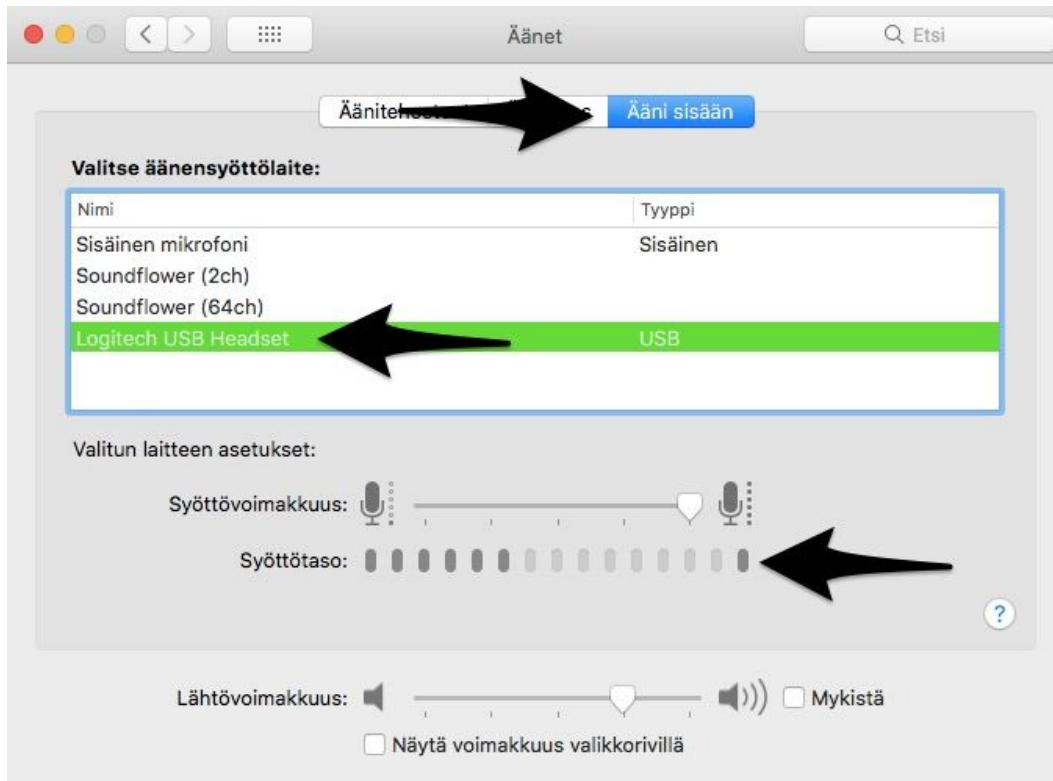
- a. Klikkaa äänet



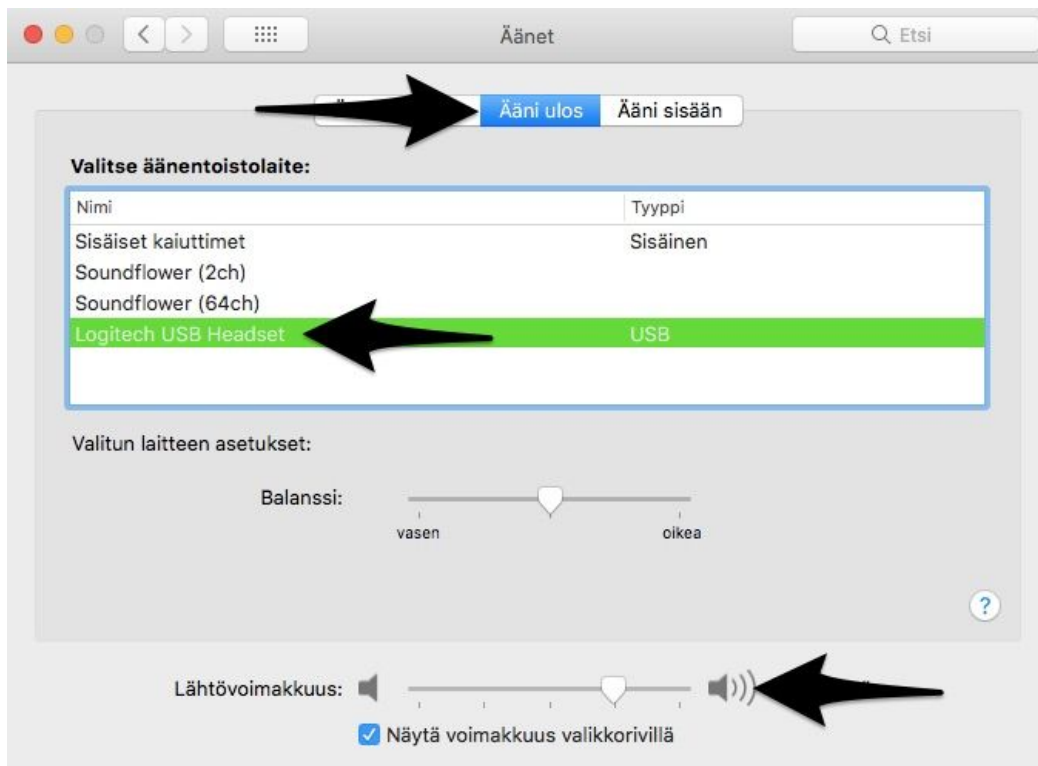
- b. Äänitehosteet-välilehdellä, varmista, että "Anna palautetta kun äänenvoimakkuutta muutetaan" on päällä.



- c. Klikkaa "Ääni sisään" välilehteä ja varmista, että sinun headset-laite on valittu (vihreä tausta). Kun puhut mikkiin, varmista että syöttötaso liikkuu. Mikäli palkki ei liiku, tarkista vielä kerran, että mikrofonisi on tarpeeksi syvällä omassa liitännässään.

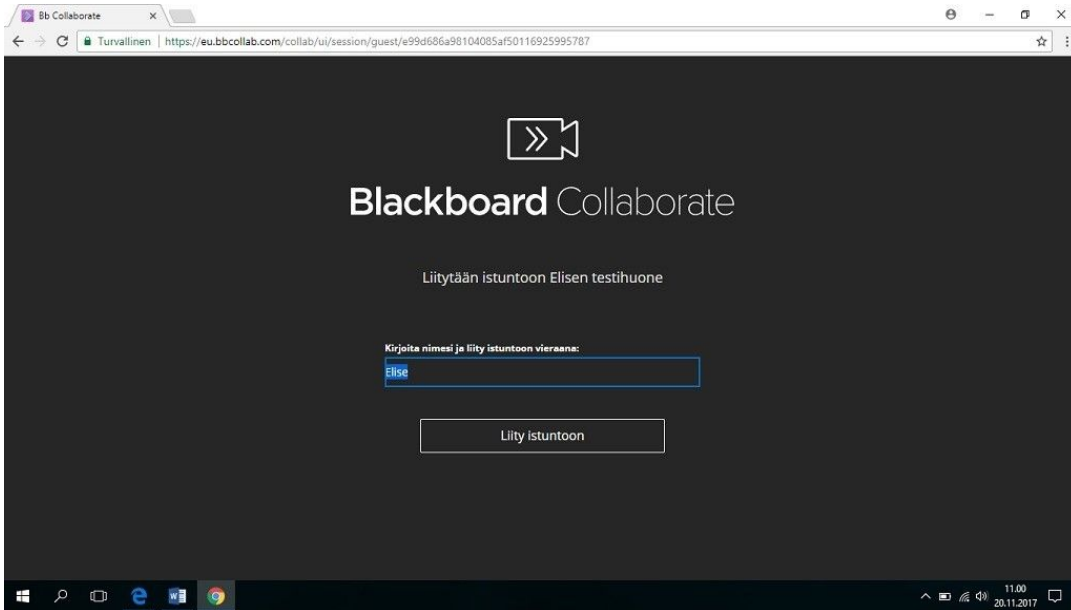


- d. Klikkaa “Ääni ulos” välilehteä ja varmista, että sinun headset-laite on valittu (vihreä tausta). Säädä Lähtövoimakkuus kovemmaksi tai hiljemmaksi ja varmista, että kuulet klikkaukset headsetistä.

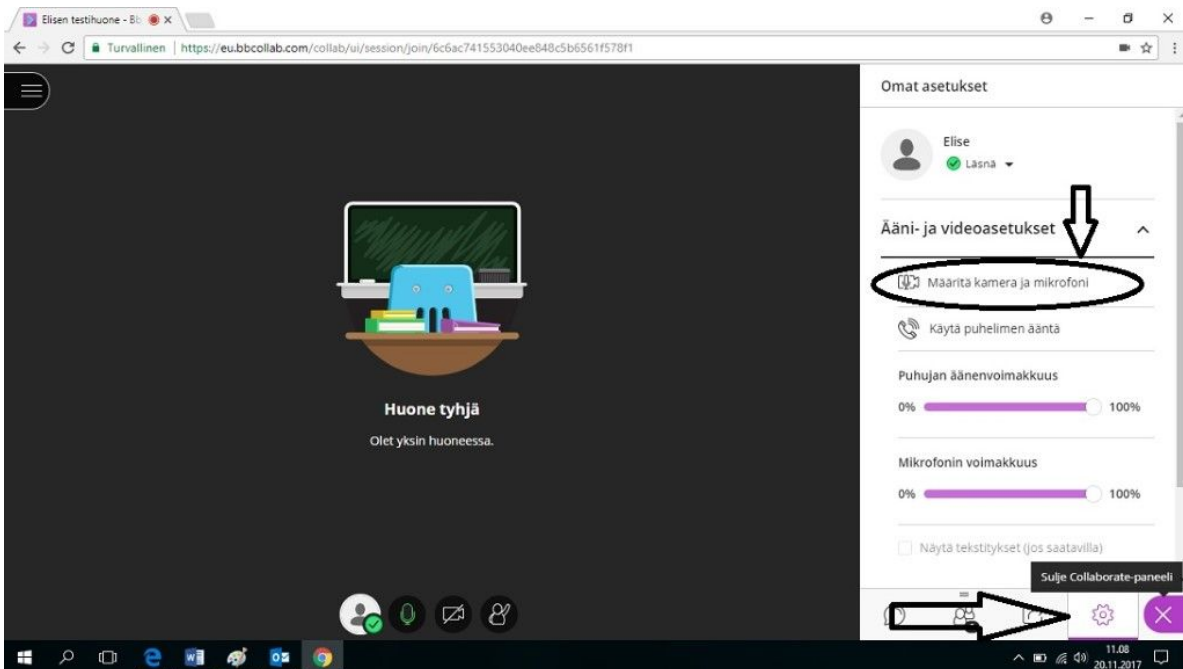


- e. Mikäli ääni ei kuulu, testaa vielä kerran, että headset on tarpeeksi hyvin kiinni. Tarkista, että olet valinnut oikean laitteen testattavaksi listasta, joka näkyy kuvassa. Jos ääni tulee hyvin ulos, voit painaa peruuta ja sulkea ponnahdusikkunat esim. vasemman yläreunan x-näppäimestä.

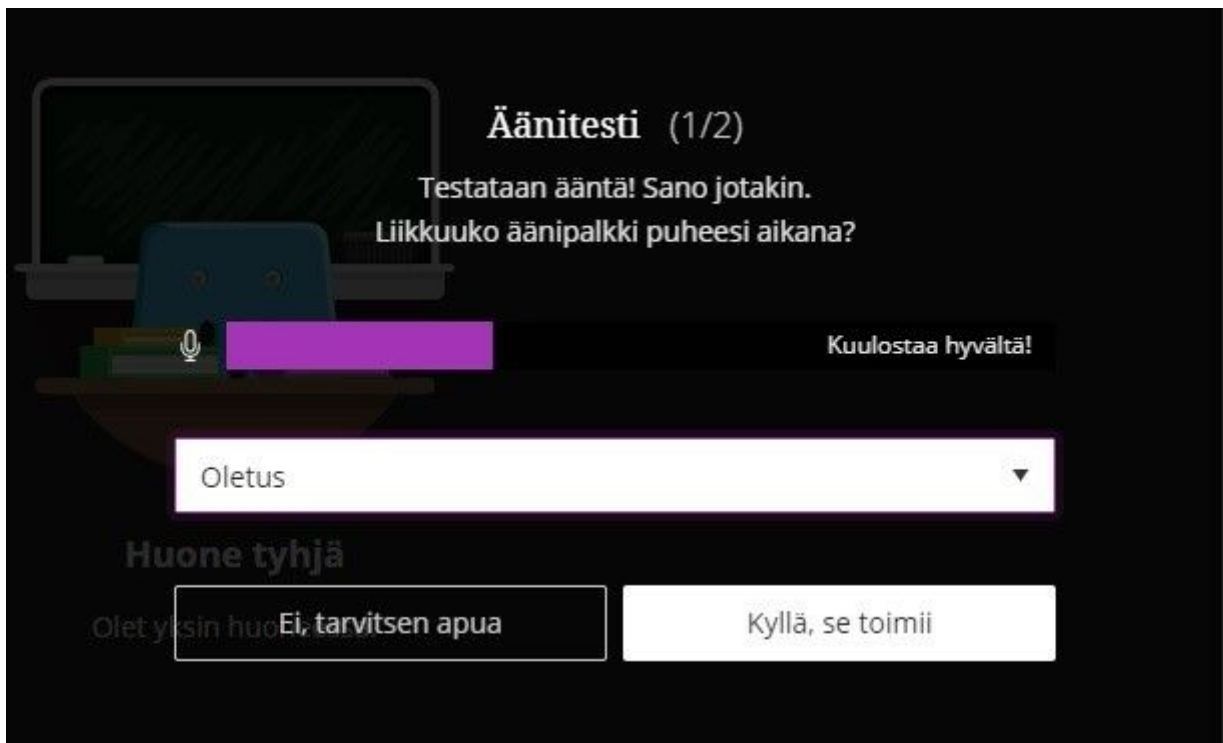
7. Nyt avaa Chrome-selain ja mene verkkuhuoneeseen, johon olet saanut osoitteen sähköpostitse. Lopulta sinun pitäisi päästä sivulle, jossa voit kirjautua sisään. Laita kirjautumiskohtaan oma nimesi ja paina Liity istuntoon.
- a. Huomaa! Jos sinun selain pyytää oikeuksia salliaa mikin ja kameran käyttö, varmista että klikkaat Salli.



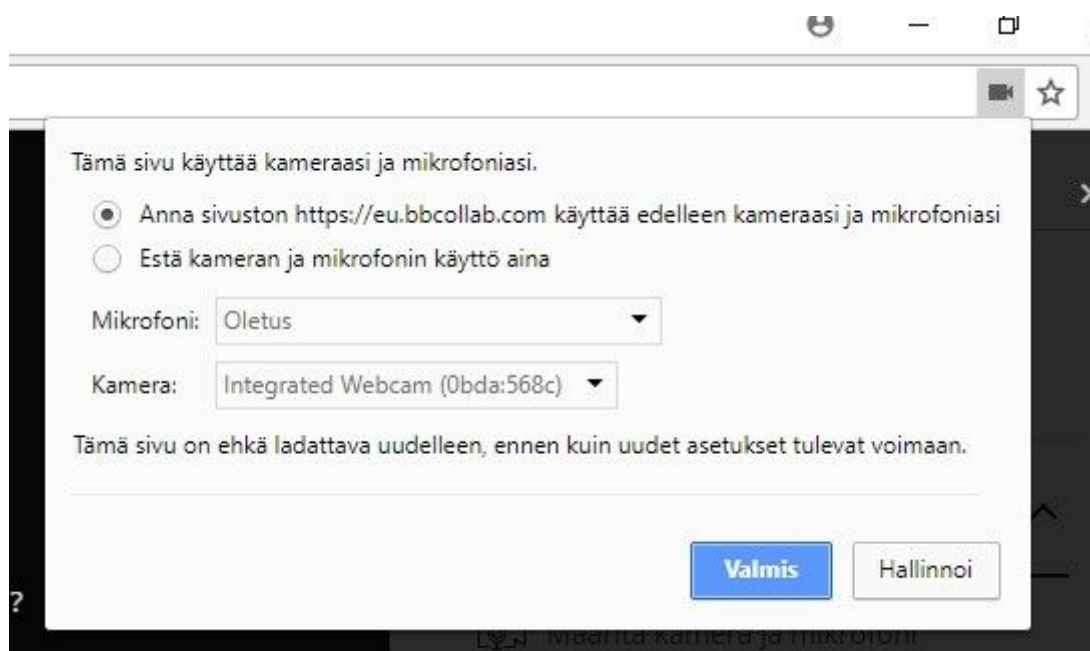
8. Avaa sitten oikealta alareunasta violettien nuolten takaa Collaborate-paneeli. Paina toista kuvaketta oikealta, eli ratas-kuvaketta, josta saat asetukset.



- a. Asetuksista löytyy kohta määritä kamera ja mikrofoni. Valitse se.



- b. Toimi testin ohjeiden mukaan. Voi olla, että sinulla ei ole käytössä oletus äänet, vaan jokin toinen mikrofoni. Tällöin kokeile ensin vaihtaa Oletus-kohdassa johonkin toiseen äänen tallennukseen. Yleinen ongelma on myös, että et ole sallinut Chromen käyttää mikrofonia ja kameraa. Voit muuttaa asetuksen Chromen osoiterivin vieressä olevan kamerakuvakkeen kohdalta:



- c. Valitse Anna sivuston xxxx –käyttää kameraasi ja mikrofoniasi. Paina sitten valmis. Pääset jatkamaan kameran testaamiseen.



## Videotesti (2/2)

Hymyile! Älä huoli, kukaan ei vielä näe kuvaasi!  
Näkykö kuvasi?



- d. Jos kuva näkyy, kamerasi toimi oikein. Valitse: Kyllä, se toimii. Jos kuva ei näy, voit kokeilla vaihtaa kameraa (kohdassa, jossa nyt lukee Integrated Webcam). Lopuksi paina Kyllä, se toimii. Mikäli kuva tai ääni ei näy, voit painaa myös Ei, tarvitsen apua. Näin pääset englanninkieliseen ohjesivustoon, jossa selitetään yleisimpiä ongelmia.

9. Jos sinulla on ongelmia päästä sisään Collaborate-huoneeseen ja saada yhteyksiä toimimaan oikein, olethan yhteydessä opettajaasi. Voit jättää ongelman kuvauksen myös lomakkeeseen: <http://bit.ly/collaboratepalaute>, olla yhteydessä kurssin järjestäneeseen ainealueeseen. Collaborate-perehdytyksiä pidetään myös verkossa ennen kurssien alkua. Tarkistathan tiedot oman kurssisi tiedoista.

## Muistilista Blackboard Collaboraten käyttöön:

[ ] - Testaa, että verkkoyhteytesi on tarpeeksi nopea. Voit testata esim. nettisivulla <http://beta.speedtest.net>. Riittävä nopeus on 10 MBps.

[ ] - Asenna maksuton Chrome-selain. Sen saat osoitteesta [www.chrome.com](http://www.chrome.com).

[ ] - Hanki USB-headset, eli kuulokemikrofoni, joka kytketään USB-liitäntään. Tarkista, että headset asettuu oikein omaan liitäntäänsä. Tietokoneen kamera ja ääniulostulo ei riitä opiskeluun kielikursseilla.

[ ] - Tarkista koneella äänet. Testaa, että mikrofoni toimii ja ääni kuuluu kuulokkeista.

[ ] - Mene Chrome-selaimella verkkuhuoneeseen, jonka osoitteen olet saanut sähköpostilla.

[ ] - Tee Blackboard Collaboratessa ääni- ja kameratesti, joka löytyy Collaborate-paneelistä, asetusten kohdalta "Määritä kamera ja mikrofoni".

[ ] - Jos kohtaat ongelmia, ilmoita opettajallesi ja jätä palautetta osoitteessa: <http://bit.ly/collaboratepalaute>.